

a Przewijak

b Mata

c Regulowane stopki

d Przysawki z plastikowym pierścieniem

e Przysawki

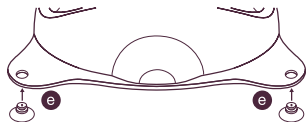
f Osłonka na przysawki (e)

g Osłonka na przysawki z plastikowym pierścieniem (d)

h Rowki do regulowanych stoppek

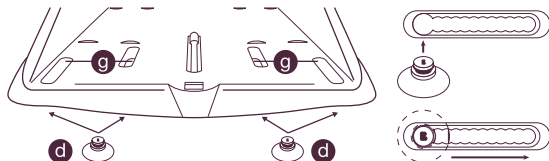
UWAGA: „NIGDY NIE ZOSTAWIAJ DZIECKA BEZ OPIEKI”

- Upewnij się, że powierzchnia jest stabilna zanim ułożysz na niej dziecko.
- Nie ustawiaj stojaka w pobliżu otwartego ognia lub innych źródeł ciepła, takich jak grzejnik elektryczny, piecyk gazowy, itp. Jest to niebezpieczne.
- Wszystkie elementy mocujące należy instalować prawidłowo i sprawdzać regularnie.
- Nigdy nie zostawiaj drobnych elementów w zasięgu dziecka.
- Zawsze układaj przewijak na środku łazienki lub sypialni.
- Przed użyciem upewnij się, że przewijak jest umocowany stabilnie. W tym celu naciśnij na przednią część. Przewijak nie powinien ugiąć się ani unieść.
- Montażu dokonuje osoba dorosła.
- Produkt nie powinien sięgać powyżej klatki piersiowej.
- Sposób czyszczenia: użyj gąbki i wody z niewielką ilością mydła.
- Maksymalna waga: 15 kg.
- Nie używaj żadnych dodatkowych elementów ani części zamiennych innego producenta. Wyjątek stanowią elementy rekomendowane przez firmę Beaba.
- Nie używaj przewijaka jeśli dowolny element uległ uszkodzeniu, wygięciu lub gdy przewijak jest niekompletny.

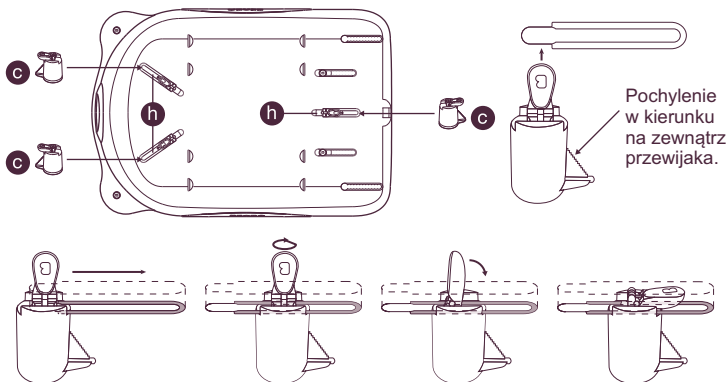


1. Umieść przyssawki (e) w osłonkach (f) w części tylnej przewijaka (a).

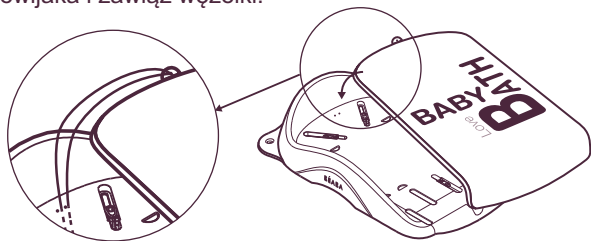
2. Umieść przyssawki z plastikowym pierścieniem (d) w górnych lub dolnych rowkach (g) w zależności od rozmiaru wanienki. Umieść przyssawkę w najszerszej części rowka i wsuń w rowek.



3. Umieść regulowane stopki (c) w rowkach (h) jak na obrazku poniżej.



4. Ułóż matę (b) na stole. Przepuść linki przez osłonki na tyle przewijaka i zawiąż węzły.



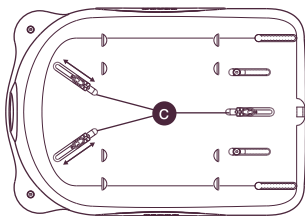
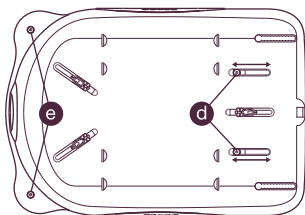
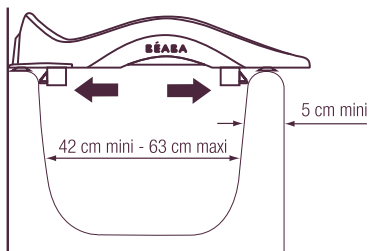
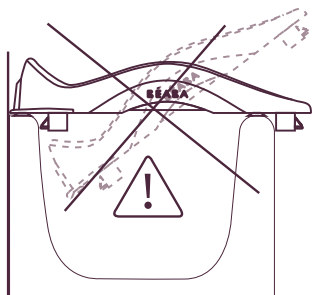
UWAGA: Przed użyciem produktu upewnij się, że wszystkie elementy zostały właściwie zamocowane.

UŻYCIE Z WANIENKĄ

- Upewnij się, że przyssawki zostały właściwie zamocowane.
- Przed zamocowaniem oczyść powierzchnię i zwilż przyssawki.
- Przed każdym użyciem upewnij się, że rozmiar wanienki odpowiada rozmiarowi przewijaka.

Umieść produkt na waniencie. Upewnij się, że regulowane stopki (c) znajdują się wewnątrz wanienki.

Upewnij się, że przewijak jest dobrze dobrany do rozmiaru i kształtu wanienki.

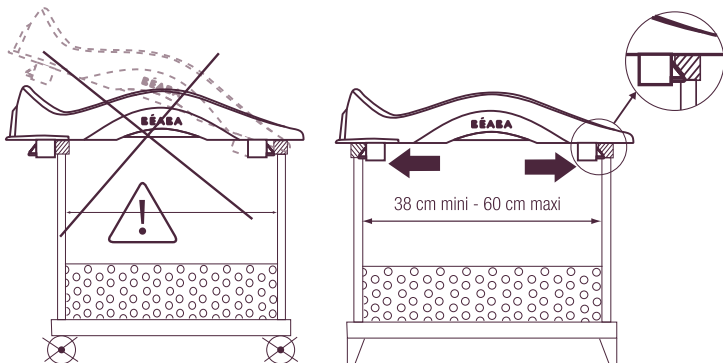


Przymocuj tylne przyssawki (e) do brzegu wanienki. Następnie dostosuj przednie przyssawki (d) tak by znajdowały się na przednim brzegu wanienki. Upewnij się, że wszystkie cztery przyssawki są przymocowane właściwie. W tym celu pociągnij produkt. Przewijak nie powinien się odcepić.

Przymocuj trzy regulowane stopki (c). Upewnij się, że stopki są przymocowane właściwie. W tym celu pociągnij przewijak do siebie.

UŻYCIE Z ŁÓŻECZKIEM

- Nigdy nie używaj na łóżku na kółkach albo przed użyciem załóż blokadę na kółka.
- Nigdy nie używaj na łóżku składanym.
- Nigdy nie używaj na łóżku z zaokrągloną poręczą górną.
- Nigdy nie używaj łóżka z przewijakiem na łóżku.
- Upewnij się, że rozmiar łóżka jest dopasowany do przewijaka.



Ułóż produkt na łóżku. Upewnij się, że regulowane stopki (c) znajdują się wewnątrz łóżka. Upewnij się, że przewijak jest właściwie dopasowany do rozmiaru i kształtu łóżka.

Przymocuj trzy regulowane stopki (c) pomiędzy dwiema kratami łóżka. Upewnij się, że stopki są umocowane prawidłowo.

W tym celu spróbuj unieść przewijak.

Zawsze układaj przewijak na środku łóżka.

UŻYCIĘ Z KOMODĄ

Usuń regulowane stopki(c). Ułóż przewijak na płaskiej i stabilnej powierzchni. Upewnij się, że przewijak jest mniejszy od powierzchni.

- Nie układaj przewijaka na powierzchni na kółkach albo przed użyciem załóż blokadę na kółka.
- Upewnij się, że powierzchnia jest płaska i stabilna.
- Przewijak na komodzie nie jest przymocowany do podłoża. Zachowaj szczególną czujność.
- Zanim ułożysz przewijak na komodzie, usuń stopki.

UWAGA: Używając produktu na komodzie lub innej powierzchni zachowaj szczególną ostrożność. Produkt nie posiada blokady.

UŻYCIĘ SZUFLADKI

W celu otwarcia pociągnij aż do momentu zaskoczenia.
Maksymalna waga: 2 kg.

